

Como en la sesión del Club de Lectura Infantil, os hemos presentado la fábula del león y el jabalí...

Os proponemos UN VIAJE POR EL MUSEO DE CIENCIAS NATURALES DE LOS YÉBENES, investigando sobre estos animales. Os atrevéis... Sí, pues adelante.

¿Conocemos la WEB de Los Yébenes? [www.losyebenes.es](http://www.losyebenes.es)

Iniciamos nuestra investigación...

Una vez tecleada la dirección, se te despliegan distintos portales, pincha en el portal de Turismo y una vez allí, en las pestañas que se muestran, pincha **¿qué ver?** Se te despliega todo el Patrimonio de Los Yébenes, ve a **Museos** y una vez mostrados, navega en el Museo de Ciencias Naturales de Los Yébenes, de ahora en adelante **MCNLY**.

**Podéis consultar también el Facebook del MCNLY.**

**Esta semana... "metemos la pata" y "nos cambiamos de piel".  
Sobre los leones...**



¿Cuántos leones hay en el MCNLY?

¿Y Leonas?

¿Son esqueletos o están disecados (naturalizados)?

**Los leones comen carne, son carnívoros y sus extremidades terminan en grandes garras para atrapar a sus presas...**

¿Encontramos garras de leones en la sala de actividades del MCNLY?

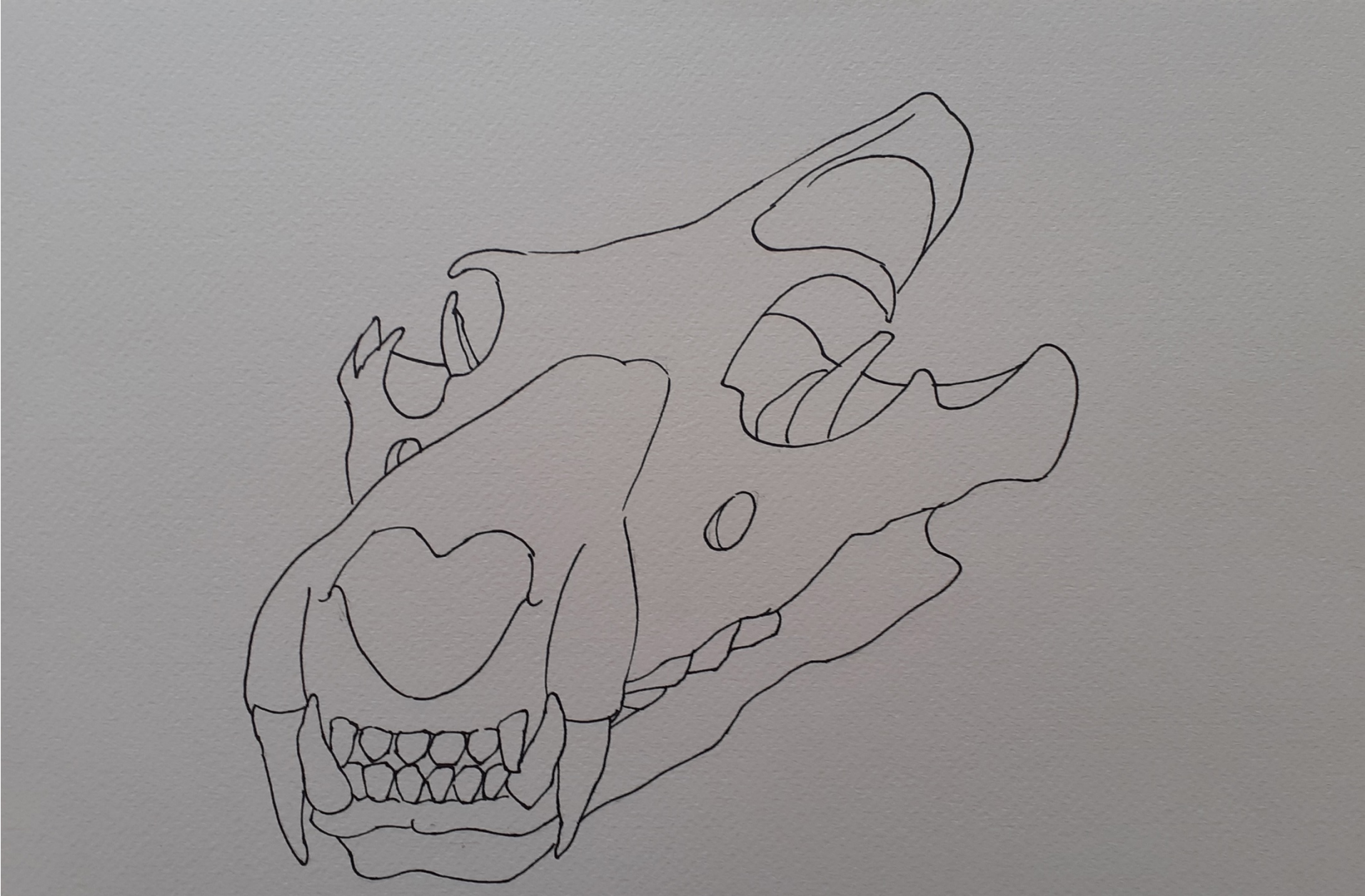
En esta misma sala ¿podemos tocar pieles de estos felinos?

**Los leones tienen una mandíbula con dientes y colmillos muy desarrollados para devorar a sus presas**

¿Habéis vistos cráneos de leones o leonas, con grandes dientes y colmillos en la sala de actividades? ¿Cuántos?

¿Y colmillos? ¿Y dientes?

Seamos creativos e ilustremos artísticamente el cráneo de...





### Sobre los jabalíes...

Los jabalíes no tienen una alimentación determinada pueden comer restos de carne, también comen frutos del bosque o de su hábitat. En nuestros montes, esta especie es autóctona, es propia del bosque mediterráneo y se alimenta de todo, incluso de frutas.. Pero tienen unos colmillos grandes..

No necesitan garras, sus extremidades terminan en pezuñas con dos apéndices laterales (son grandes uñas).

Hay otra especie de jabalí que vive en África..

**Y ahora os preguntamos...**

¿Se exponen jabalíes en el MCNLY? ¿Hay esqueletos de estos animales? ¿Cuántos?

¿Y cráneos?

¿Dé que especie son?

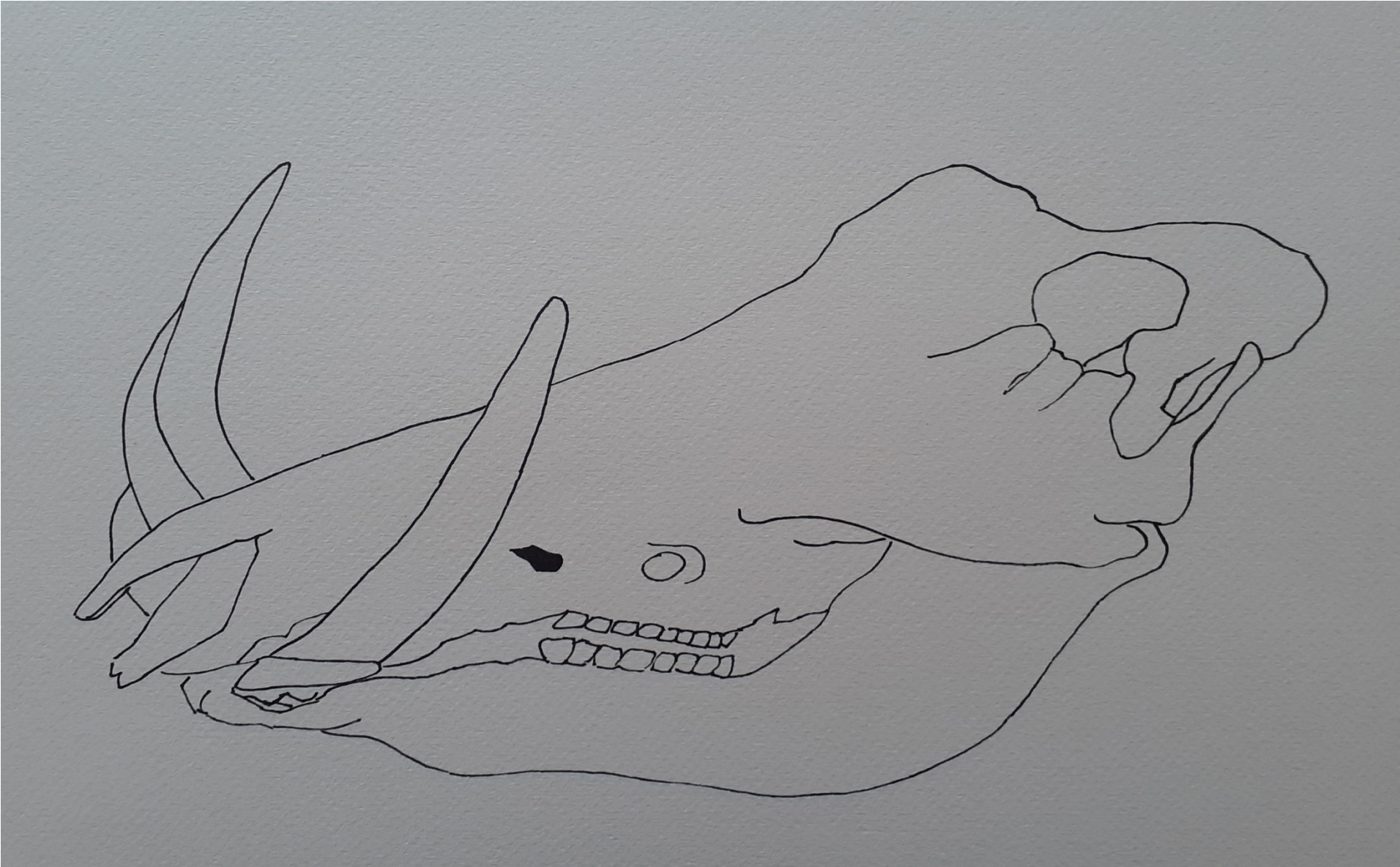
¿Cómo se llama el jabalí africano?

¿Cuántas pezuñas de jabalí hay en la Sala de actividades del MCNLY?

¿Tenemos cráneos?

¿Y pieles? ¿ De que especies?

Seamos creativos e ilustremos artísticamente el cráneo de...



**Hacednos llegar vuestras respuestas e ilustraciones por las redes sociales.**

**Para los niños del Club de Lectura Infantil:**

Os recomendamos que escribáis las respuestas en vuestro cuaderno para practicar la gramática y la ortografía. Nos podéis entregar vuestros trabajos cuando nos veamos próximamente.

*Los retratos perfiles de los cráneos han sido realizados por el pintor artístico **Miguel Collantes Depaz**.*