



Continúa el viaje por el MCNLY, en esta ocasión, investigaremos sobre tres de los animales protagonistas del cuento *A QUÉ SABE LA LUNA...* Animaros...

Seguimos navegando en la WEB de Los Yébenes, www.losyebenes.es

Recordamos todas las indicaciones.

Una vez tecleada la dirección, se te despliegan distintos portales, pincha en el portal de Turismo y una vez allí, en las pestañas que se muestran, pincha **¿qué ver?** Se te despliega todo el Patrimonio de Los Yébenes, ve a **Museos** y una vez mostrados, navega en el Museo de Ciencias Naturales de Los Yébenes, de ahora en adelante **MCNLY**.

Podéis consultar también el Facebook del MCNLY y Oficina de Turismo.

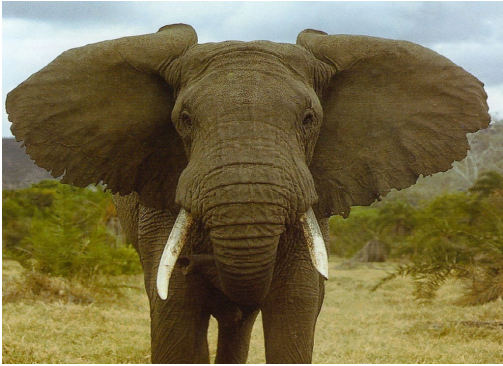
Recordamos que los animales protagonistas son la tortuga, el elefante, la jirafa, la cebra, el león el zorro, el mono, el ratón y el pez. En esta ocasión estudiaremos la tortuga, el elefante y la jirafa.



La tortuga tiene dos grandes patas-aletas que le sirven para deslizarse y nadar muy bien y dos traseras para avanzar. Y tiene un enorme caparazón que le sirve como defensa y de esta manera puede esconderse de sus enemigos y depredadores.

La tortuga es un..... y tenemos un ejemplar magnífico en el MCNLY, pero podrías decir ¿de qué especie es?

¿Para qué se utilizaba hace mucho tiempo su caparazón?



El elefante es un animal muy grande...
...Tiene un enorme cuerpo y enormes patas, orejas,
trompa
...Tiene las orejas muy grandes...
Parecen dos..... y me ayudan a



...Tiene una gran..... ¿Qué le sirve para...?



...Además, tengo dos grandes..... ¿Qué le sirven para.....?
No todos los elefantes tienen colmillos.



¿El elefante corre rápido? ¿En qué momentos debe correr y trotar?



Se baña muy a menudo, ¿Cuándo?
¿Es un buen nadador o es bastante torpe?



El elefante tiene una gran-----, grandes-----
grandes----- y grandes-----

En nuestra sala de actividades tenemos varias piezas del elefante, ¿podrías nombrar alguna de ellas, como pezuñas, rabos...?

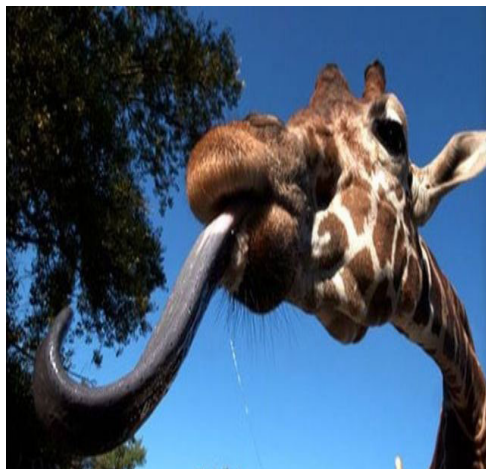


SI YO FUERA UNA JIRAFEA...

Mi nombre vendría del árabe "*ziraafa*", que significa alta.

...Tendría un.....muy largo...

...Para llegar..... de los árboles.



Tendría..... muy larga...

...Para arrancar las hojas de los árboles.



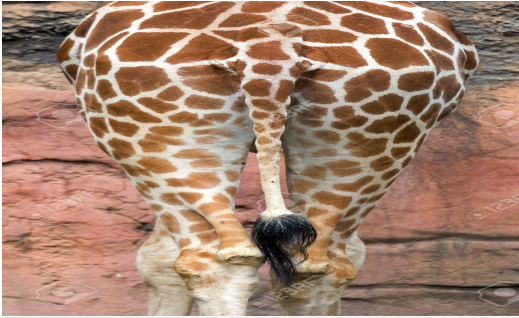
...Tendría las..... muy largas...
...Para.....rápido.

...Tendría cuatro.....
...Con dos grandes uñas.



...Tendría dos.....

...No muy grandes, la verdad.



...Tendría una gran.....
...Para espantar a las moscas.



Aprendería muchas cosas de mi papá y mi mamá.

Y ahora, *mete la pata*.

Tenemos varias piezas de la jirafa en nuestra sala de actividades del MCNLY.

¿Podrías decir cuáles? Pista: están relacionadas con sus extremidades.



Hacednos llegar vuestras respuestas e ilustraciones por las redes sociales.

Para los niños del Club de Lectura Infantil:

Os recomendamos que escribáis las respuestas en vuestro cuaderno para practicar la gramática y la ortografía. Nos podéis entregar vuestros trabajos cuando nos veamos próximamente.